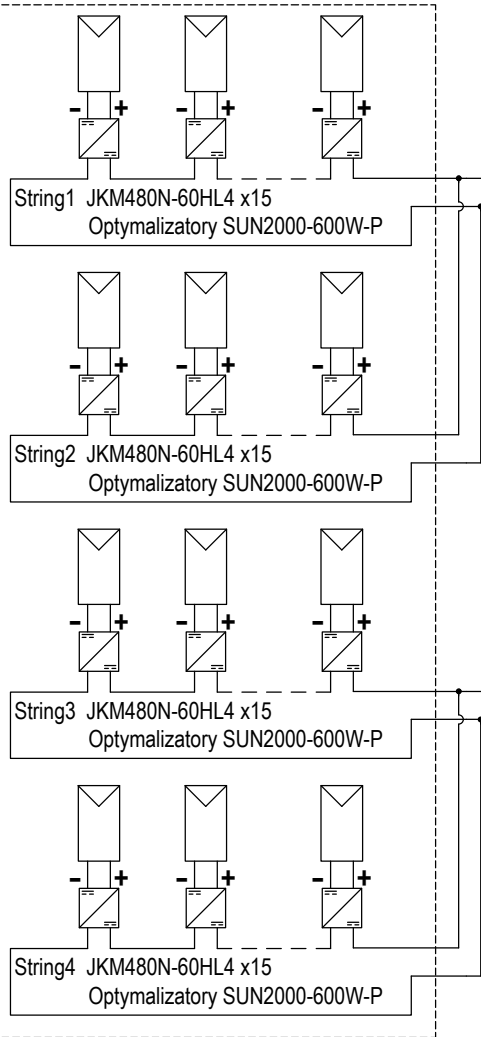
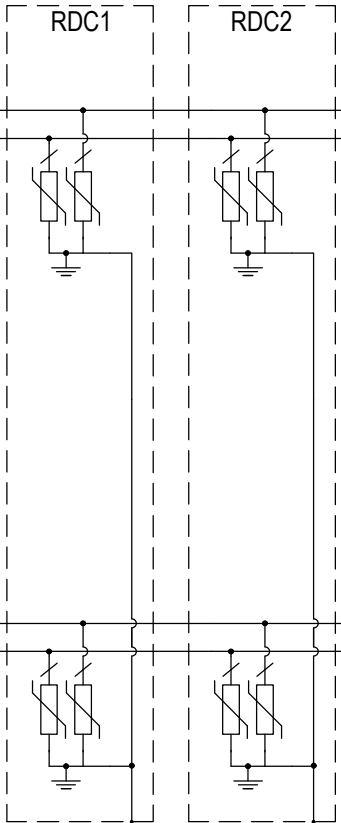


MODUŁY
JINKO SOLAR JKM480N-60HL4 480 Wp - 60 szt.



PROJOY
PEFS-EL40H-4

RDC
Zabezpieczenia po stronie DC
Ochronniki przepięć Typ 1+2 1000V_{DC}



kabel solarny 6mm²

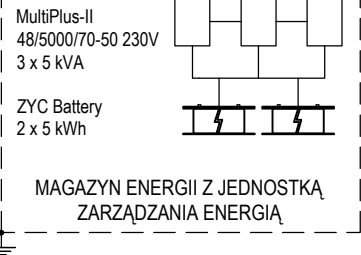
kabel solarny 6mm²

FALOWNIK
3-fazowy inwerter
HUAWEI SUN2000-25KTL

DC

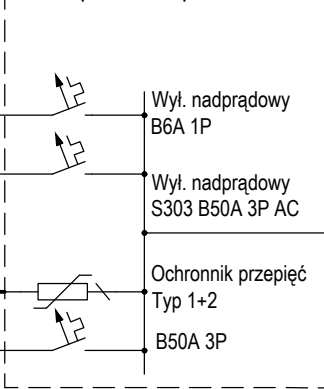
AC

GSU - główna szyna uziemiająca
Pomiar rezystancji uziemienia: $R < 10 \text{ } \Omega$

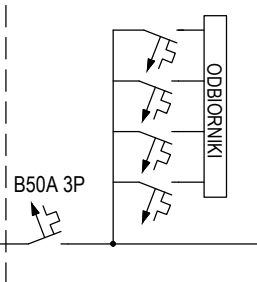


MAGAZYN ENERGII Z JEDNOSTKĄ
ZARZĄDZANIA ENERGIĄ

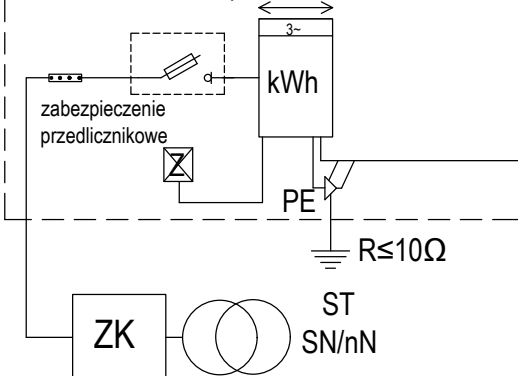
RAC
Zabezpieczenia po stronie AC



ISTNIEJĄCA
ROZDZIELNIA GŁÓWNA



Szafka pomiarowa



$R \leq 10 \text{ } \Omega$

ST
SN/nN

NAZWA INWESTYCJI		
Instalacja fotowoltaiczna wraz z niezbędną infrastrukturą techniczną o mocy 28,8 kWp z magazynem energii o pojemności 10 kWh dla Przedszkola nr 6 w Ustroniu		
OBIEKT	Przedszkole Nr 6 w Ustroniu w Zespole Szkolno-Przedszkolnym Nr 3 ul. Szeroka 7, 43-450 Ustroń	
INWESTOR	Miasto Ustroń ul. Rynek 1, 43-450 Ustroń	
NAZWA RYSUNKU	Schemat elektryczny	
PROJEKTANT	NR UPRAWNIENI	PODPIS
mgr inż. Piotr Mędzelowski	OZE-WI/12/000025/24	
SKALA	-	DATA
		23.09.2024 r.
		NR ZAŁĄCZNIKA
		02

PIECZĘĆ I PODPIS RZECZOZNAWCY DS. ZABEZPIECZEŃ PRZECIWOPOŻAROWYCH

UWAGI:

- dachowa instalacja fotowoltaiczna oznakowana zgodnie z normą PN-HD 60364-7-712:2016-05;
- instalacja z zastosowaniem przeciwpożarowego wyłącznika prądu PROJOY PEF5;
- magazyn energii należy ustawić w trybie on-grid.